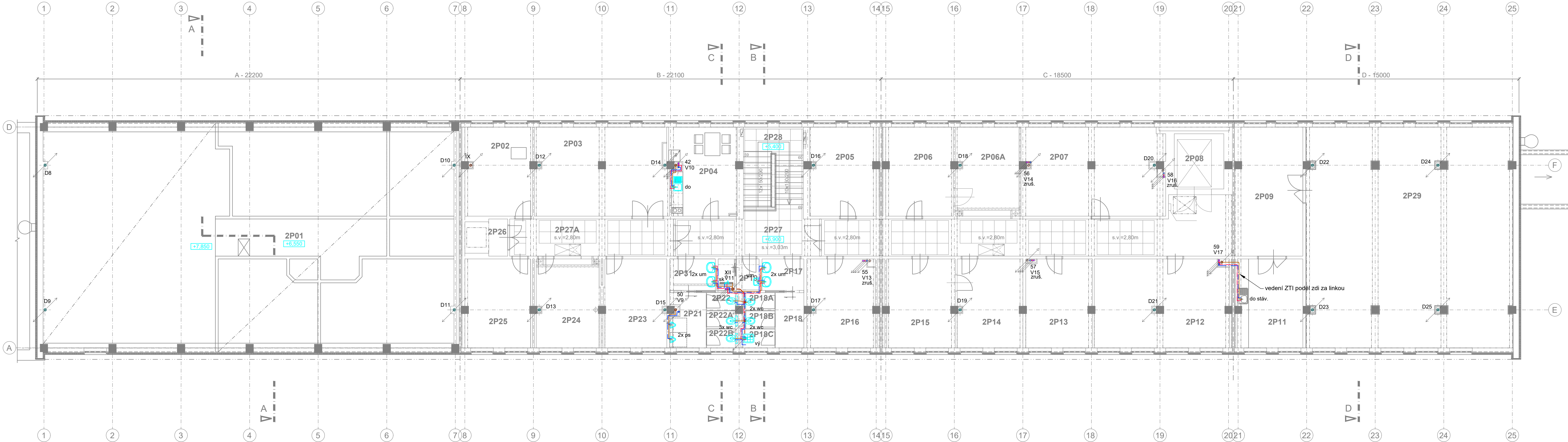


PŮDORYS 3.NP (měřítko 1:100) - NOVÝ STAV



LEGENDA ZDRAVOTECHNIKY

- VENKOVNÍ PŘÍPOJKA PITNÉ VODY PE 100 RC 40, 32
- POTRUBÍ STUDENÉ PITNÉ VODY PPR, PP-RCT
- POTRUBÍ POŽÁRNÍ HASEBNÍ VODY, OCEĽ POŽINK
- POTRUBÍ TEPLÉ PITNÉ VODY PPR, PP-RCT
- POTRUBÍ TEPLÉ PITNÉ VODY CÍRKULAČNÍ PPR, PP-RCT
- POTRUBÍ SPLAŠKOVÉ KANALIZACE SVODNÉ PVC KG
- POTRUBÍ DEŠŤOVÉ KANALIZACE SVODNÉ PVC KG
- POTRUBÍ DEŠŤOVÉ KANALIZACE VNITŘNÍ PP HT
- POTRUBÍ SPLAŠKOVÉ KANALIZACE SVISLÉ PP HT
- POTRUBÍ SPLAŠKOVÉ KANALIZACE PŘIPOJOVACÍ PP HT
- POTRUBÍ ODVODU KONDENZÁTU PŘIPOJOVACÍ PP HT
- ZÁCHODOVÁ MÍSA KERAMICKÁ ZÁVĚSNÁ S NÁDRŽKOU PODOMÍTKOVOU
- UMÝVADLO KERAMICKÉ NA ŠROUBY DO ZDÍVA
- VÝLEVKY KERAMICKÉ STACIONÁRNÍ, S NÁDRŽKOU PLASTOVOU, ZÁVĚSNÁ PLAST/NEREZ
- PŘÍSOVAR KERAMICKÝ S AUTOMATICKÝM SPLACHOVACÍM
- SPRCHOVÝ KOUT S PODLAHOVÝM ŽLABEM (VANÍČKOU)
- DŘEŽ DO DESKY NEREZ - dodávka interiéru
- AUTOMATICKÁ PRAČKA - dodávka interiéru
- VPUST PODLAHOVÁ PLASTOVÁ (mřížka nerez)
- OHŘÍVAČ TEPLÉ VODY AKUMULAČNÍ - dodávka ÚT
- HLAVNÍ UZÁVĚR VODY VE VODOMĚRNÉ SESTAVĚ
- ZARÍZENÍ VZT - odvod kondenzátu
- HYDRANTOVÁ SKŘÍŇ S VÝBAVOU D 25/30
- REVIZNÍ ŠACHTA KANALIZAČNÍ (jednotná)
- SVISLÉ POTRUBÍ VNITŘNÍ SPLAŠKOVÉ KANALIZACE
- SVISLÉ POTRUBÍ VNITŘNÍ DEŠŤOVÉ KANALIZACE
- STOUPAČKA VNITŘNÍHO VODOVODU PITNÉ VODY
- STOUPAČKA POŽÁRNÍHO VODOVODU
- OZNAČENÍ SMĚRU KLESÁNÍ A STOUPÁNÍ STOUPAČEK
- ODPADNÍ POTRUBÍ UKONČENÉ NAD STŘECHOVÝM VENTILEM
- VĚTRACÍ POTRUBÍ UKONČENÉ NAD STŘECHOVÝM VENTILEM

LEGENDA MÍSTNOSTÍ 3.NP

č.m. SAP	účel místnosti	plocha m²
2P01	INSTAL. PROSTOR NAD PODHLEDEM DISPECINKU	249,10
2P02	SERVER	16,34
2P03	DÍLNA - OPRAV. RELÉ	32,41
2P04	DENNÍ MÍSTNOST	15,72
2P05	KANCELÁŘ	16,15
2P06	DÍLNA	16,46
2P06A	KANCELÁŘ	15,51
2P07	KANCELÁŘ	34,52
2P08	VÝTAHOVÁ ŠACHTA	7,54
2P09	CHODBA	71,23
2P11	KUCHYŇ	16,03
2P12	SKLAD	32,79
2P13	SKLAD	16,24
2P14	KANCELÁŘ	15,93
2P15	KANCELÁŘ VNM	16,67
2P16	KANCELÁŘ	16,57
2P17	UMÝVÁRNA - Ž	3,63
2P18	WC CHODBA - Ž	4,35
2P18A	WC KABINA - Ž	1,42
2P18B	WC KABINA - Ž	1,42
2P18C	ÚKLIDOVÁ MÍSTNOST	1,66
2P19	SPRCHA	3,18
2P21	WC PISOÁRY - M	5,23
2P22	WC KABINA - M	1,40

č.m. SAP	účel místnosti	plocha m²
2P25	SPISOVNA	16,03
2P26	VÝLEZ	4,00
2P27	CHODBA	14,76
2P27A	CHODBA	16,77
2P28	SCHODIŠŤ.PROSTOR	15,20
2P29	ŠKOLÍCÍ MÍSTNOST	125,0
2P31	UMÝVÁRNA - M	3,96
2P32	WC KABINA - M	1,40

OZNAČENÍ REVIZE	PŘEDMĚT REVIZE	DATUM REVIZE	REVIZI PROVEDL
-----------------	----------------	--------------	----------------

Souřadný systém : JTSK

Výškový systém : BpV

± 0,000 =211,09 m.n.m. = podlaha 1.NP

ZODPOVĚDNÝ PROJEKTANT		MANAŽER PROJEKTU ING. PAVEL KRÁTKÝ	PROJEKTANT DAGMAR STIBOROVÁ	GENERÁLNÍ PROJEKTANT (ZHOVITEL) PROJEKTSTUDIO[®] Ing. PAVEL KRÁTKÝ Opavská 6230/29A, 708 00 Ostrava tel./fax: 596 911 126 e-mail: kratky@projektstudio.cz IČ: 47684577 www. PROJEKTSTUDIO. CZ	
HLAVNÍ INŽENÝR PROJEKTU ING. PAVEL KRÁTKÝ		VYPRACOVAL DAGMAR STIBOROVÁ	KONTROLOVAL ING. PAVEL KRÁTKÝ		
ZODPOVĚDNÝ PROJEKTANT ING. PAVEL KRÁTKÝ					
INVESTOR Správa železnic, státní organizace, Dlážděná 1003/7, Praha - Nové Město, 110 00 MÍSTO STAVBY Ostrava - Přívóz, ul. Skladištní, parc.č. st. 1532, k.ú. Přívóz 713767 NÁZEV STAVBY (DÍLO) Ostrava Skladištní - oprava administrativní budovy INŽENÝRSKÝ OBJEKT (IO) SO 01 - ADMINISTRATIVNÍ BUDOVA ČÁST DOKUMENTACE E.2.6. ZTI, VNITŘNÍ PLYNOVOD, POŽÁRNÍ VODOVOD DOKUMENT PŮDORYS 3.NP - ZTI				ZPRACOVATEL ČÁSTI PD Dagmar Stiborová Náměstí Antonie Bejdové 1792/6 Ostrava - Poruba 708 00 DATUM 05-07-2021 ZAKÁZKA č. PK 21 03 FORMÁT 8 x A4 STUPEŇ PD DSP+PDPS MĚŘÍTKO 1:100 ČÍSLO DOKUMENTU E.2.6-109	